

TERMS OF USE

利用規約

当スペースのご利用方法や禁止事項等の
利用規約についてご案内いたします。

ご利用前に必ずお読みください。
賠償請求の対象になる可能性があります。

安全に快適に皆様にお過ごしいただけるよう
ご協力のほどよろしく願いたします。

NO SMOKING



室内禁煙



E-CIGARETTE OK!

NO CIGARETTE !

※Smoking on the common stairs or near the entrance is subject to a fine.

電子タバコ・・・室内でOKです

紙タバコ・・・匂い残りや火災放置機の作動などトラブルになるため禁止

紙タバコは近くの喫煙所でご喫煙ください。

※共有階段やエントランス付近で喫煙した場合、罰金対象です

NO SMOKING



室内禁煙



**This space is completely non-smoking, including e-cigarettes.
Please note that you will be subject to compensation claims if discovered.**

※Smoking on the common stairs or near the entrance is subject to a fine.

当スペースは電子タバコも含め、完全禁煙です。
発覚した場合は賠償請求の対象となりますのでご注意ください。

※共有階段やエントランス付近で喫煙した場合、罰金対象です

土足厳禁

当スペースは土足厳禁です。
室内環境維持のため靴は脱いでご入室ください。

土足でのご利用が認められた場合は
賠償請求の対象になりますのでご注意ください。



共有部に荷物 は置かないで

エントランスや階段・外廊下に、
ベビーカーなどお荷物を置かないようにお願いします。

自転車の駐輪スペースもございません。
公共交通機関をご利用ください。



騒音注意

騒音は賠償請求(3万円)の対象になります。
歌わない・奇声をあげない・叫ばない
窓を開けない・コール飲みをしない
ダンスをしない・走り回らない

ようにご協力をお願いします。

※近隣居住者、下の階の居住者に迷惑がかかります※



足音注意

歩く音やイスやテーブルの移動音が下の階に響きます。
下階は住居です。
快適な住環境を維持するためご配慮をお願いします。



足音注意



音量注意

夜間は静かなマンションです。
近隣への騒音防止のためテレビの音量や音楽の音量は
小さめにお願いします。



たむろる禁止

利用終了後、建物前にたむろして騒ぐ行為は
周辺住民の方たちに多大な迷惑となるため、
速やかに解散して頂くようお願いいたします。

※ご近所の方とのトラブルに繋がった場合、賠償請求の対象になりますので
ご注意ください。



ご退出前に 電気・戸締まり確認を

電気代削減のため、
エアコンや電気類の電源を切ってからご退出ください。

また、窓および玄関扉のカギを忘れずお閉めください。
皆さまのご理解・ご協力をお願い申し上げます。



火気厳禁

当スペースは火気厳禁です。
火のご利用が認められた場合は
賠償請求の対象になりますのでご注意ください。

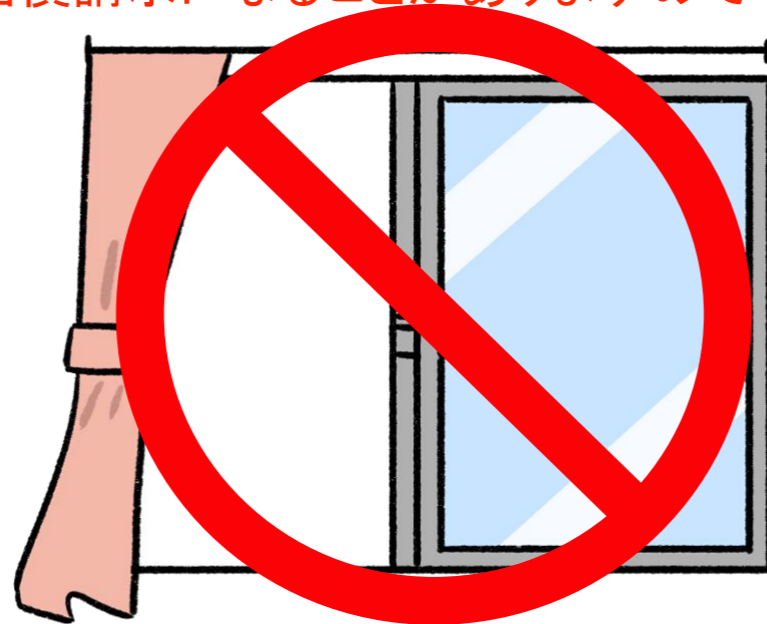


窓・ドア

開放禁止

窓やドアを開けると音が響き騒音クレームになります。
必ず窓とドアは閉めてご使用ください。

※騒音クレームになった場合、スペースの運営継続ができなくなる可能性があり
数100万円単位の賠償請求になることがありますのでくれぐれもご注意ください。

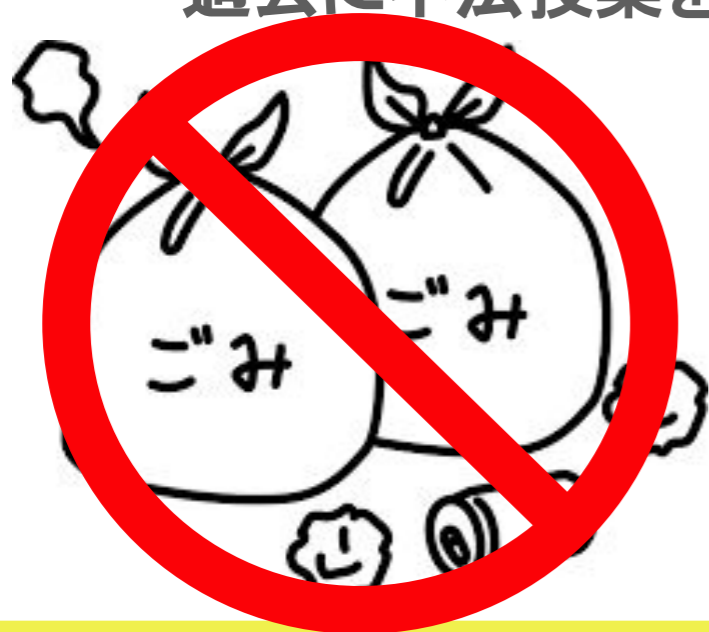


ゴミの ポイ捨て厳禁

室内にゴミを残すことや未分別で捨てることは罰金対象です。

近隣にゴミを捨てることは一切できません。

過去に不法投棄を近隣に目撃されてトラブルになったことがあるため
絶対にやめてください。



喫煙厳禁

スペース周辺・共用部・室内での喫煙も禁止です。

※近隣からのクレームがあった場合、
罰金として3万円の請求をさせていただきます。

※電子タバコは、室内OKですが、吸い殻はお持ち帰り下さい。



※室内での喫煙が発覚した場合、罰金対象となります。

※共用階段やエントランス付近で喫煙した場合も、罰金対象です。

※現状回復時に10万円を超える費用請求が発生する事がございます。

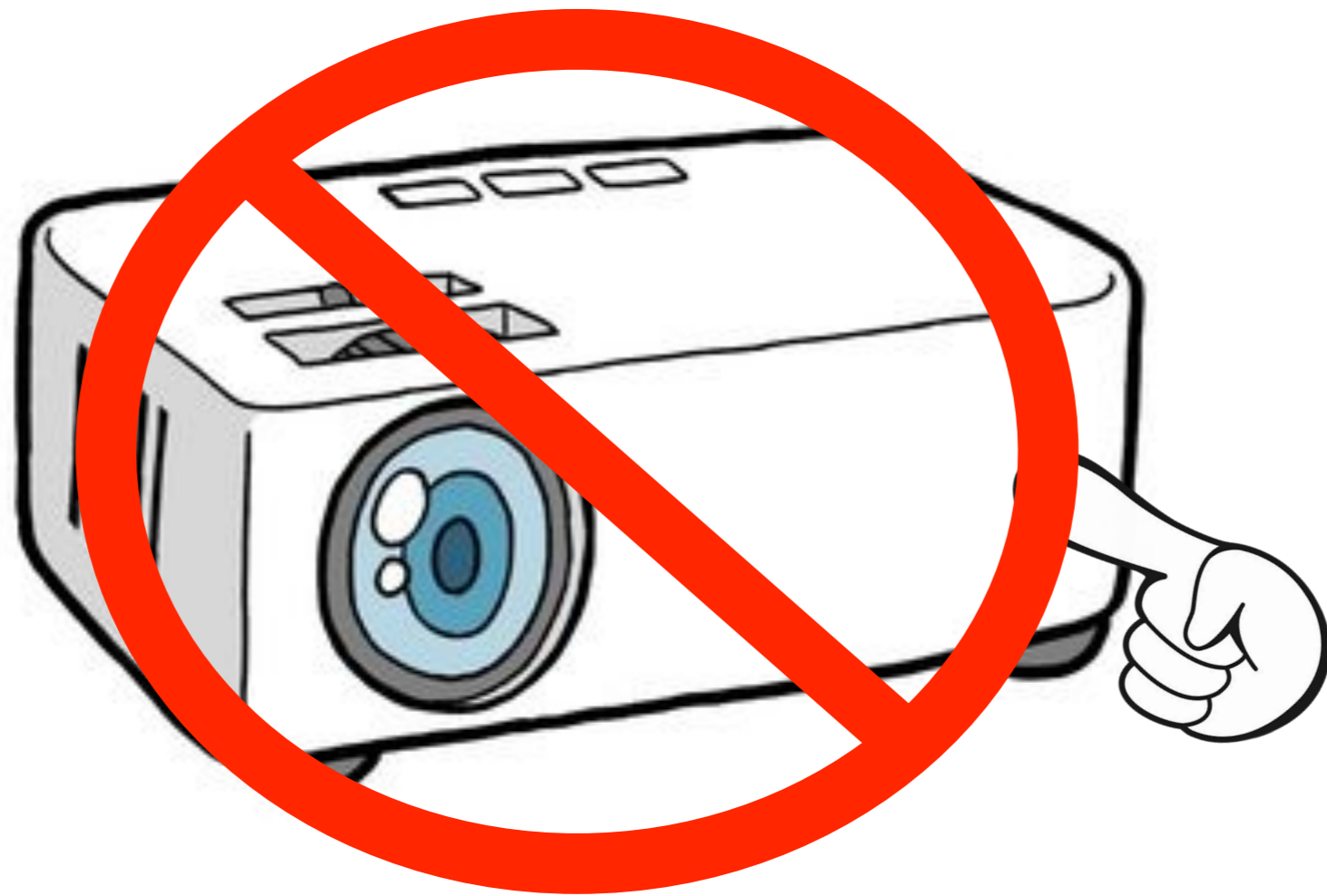
足音注意



床が薄いです。下の階に響かないようにお願いします

※クレームがあった場合賠償請求の対象となります※

プロジェクターの 設定変更はしないで下さい



次に利用するゲストの迷惑となりますので、
ご協力お願いいたします。

注 WARNING 意

近隣の住民及びテナントから警察への通報があり高額（10万円前後）の賠償請求事案が発生しています。以下の迷惑行為は絶対におやめください。

※防犯カメラや近隣からの通報で発覚します

●民事裁判および刑事裁判 ●当社からの賠償請求（最低3万円～）になる可能性があります。

①ゴミの不法投棄

②スペース内外での嘔吐

③建物外及び共用部で騒ぐ



ゲストの皆様、1人1人にレンタルスペースを楽しんで頂きたいという事が、
当社が一番の願いです！是非ご協力お願い申し上げます！

退室時は《必ず》全ての 電源OFFにご協力下さい！

off



- ・ 室内照明は消しましたか？
- ・ エアコンは全て消しましたか？
- ・ テレビ等の機器は消しましたか？

～要注意～

施設管理上、退室時の消灯は必ずお願いしております。
利用後の清掃STAFFからの報告で1つでも消灯ができていないと以下の請求が発生しますのでご注意ください。

賠償
請求

- ・ 室内の電気及び電子機器が消灯されていない
5,000円
- ・ 室内のエアコンが消灯されていない
8,000円

セルフクリーニング不足について

ご入室時に**セルフクリーニング不足**が見られた場合は、
ご予約媒体のメッセージボードに、
写真つきでご連絡くださいますようお願い申し上げます。

よくある質問(Q & A)



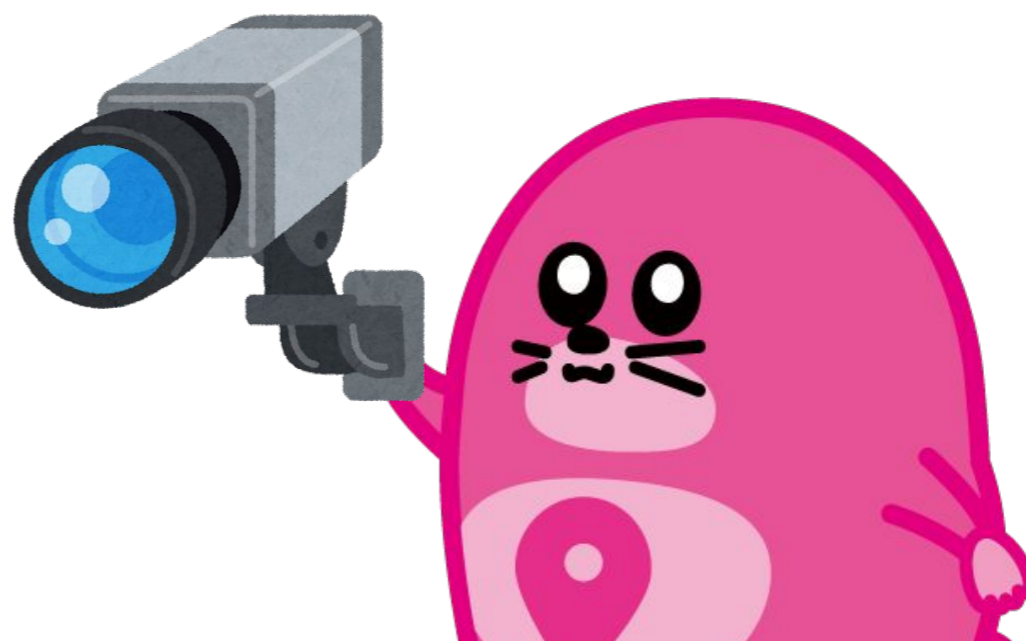
設備や備品のトラブルが発覚した際も、
同様にお問い合わせください！



近隣敷地への駐輪・駐車禁止



無断の駐輪および駐車は禁止です。
発覚した場合、高額の賠償請求を行います。



公営の駐輪場・駐車場をご利用ください！